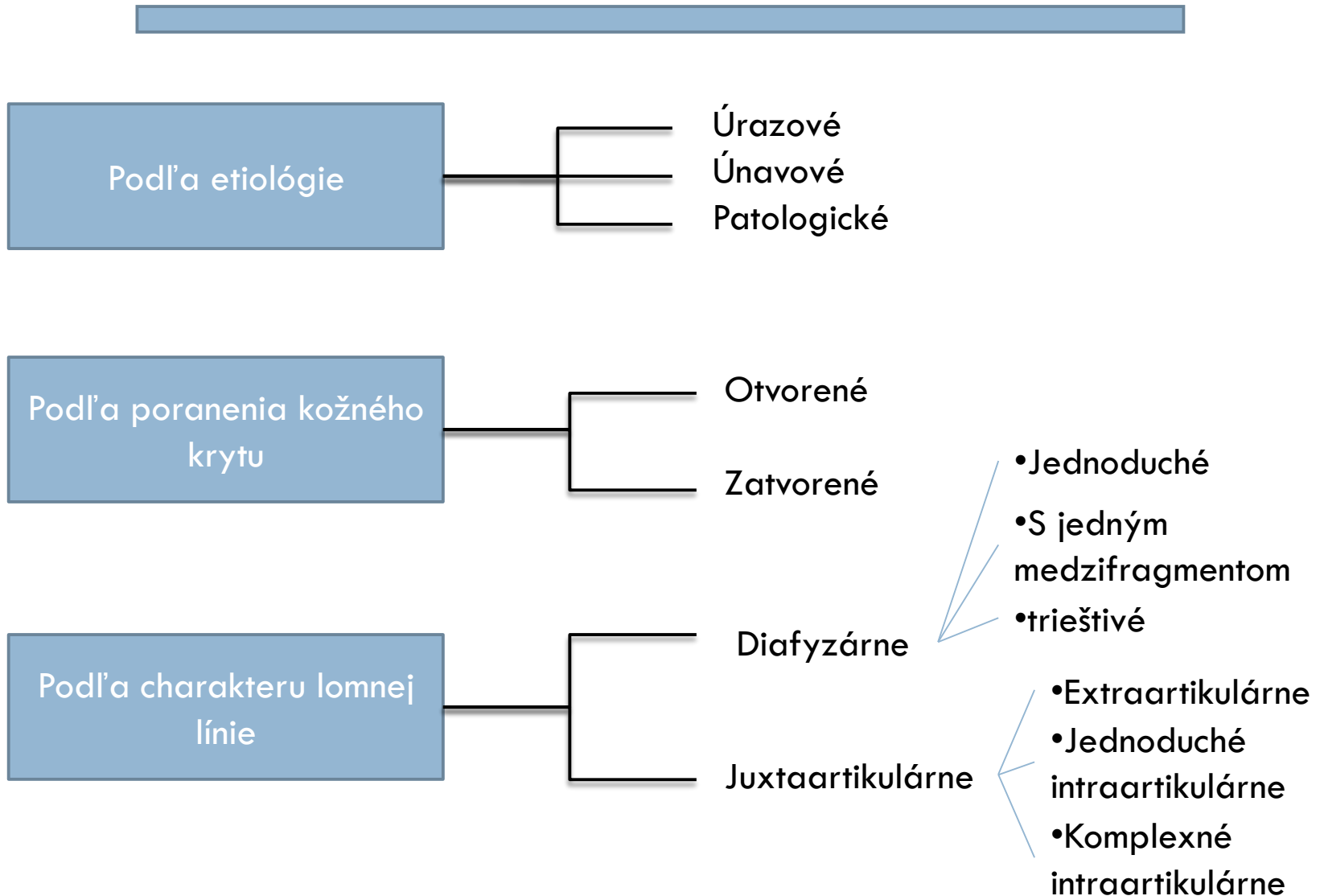


# ZÁKLADNÉ PRINCÍPY OŠETRENIA ZLOMENÍŇ

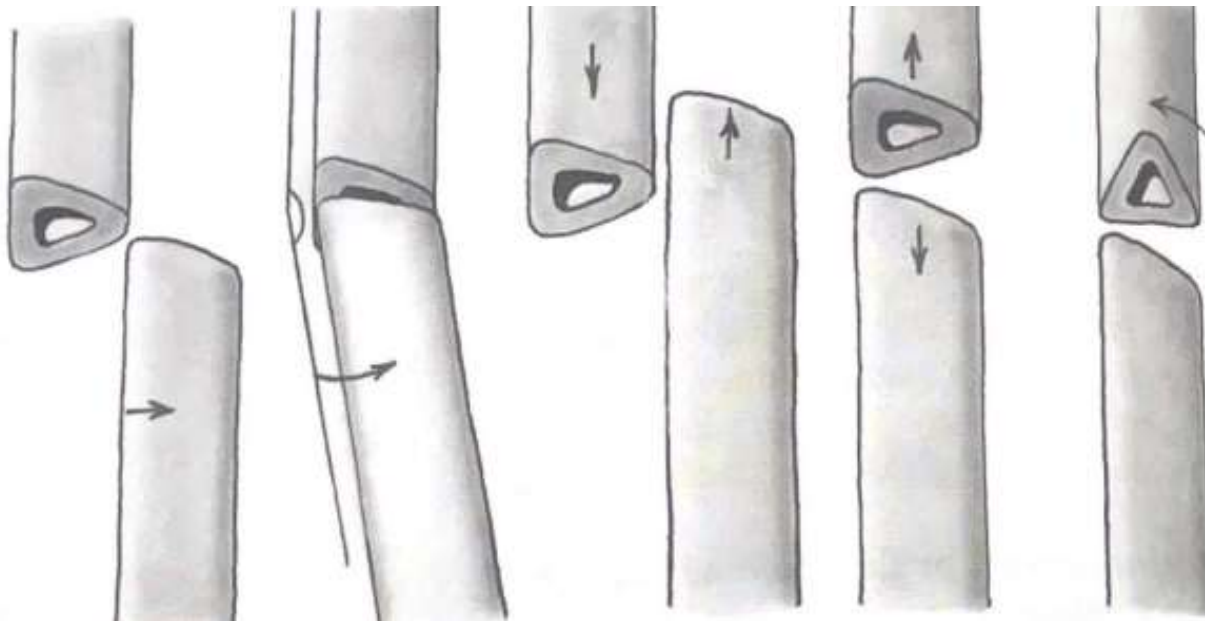
MUDr. Šimon Mordin

Zlomenia je porušenie kontinuity kostného tkaniva spôsobená úrazom alebo ochorením.

## Klasifikácia zlomenín



# Dislokácia zlomenín



# Diagnostika

Anamnéza

Fyzikálne  
vyšetrenie

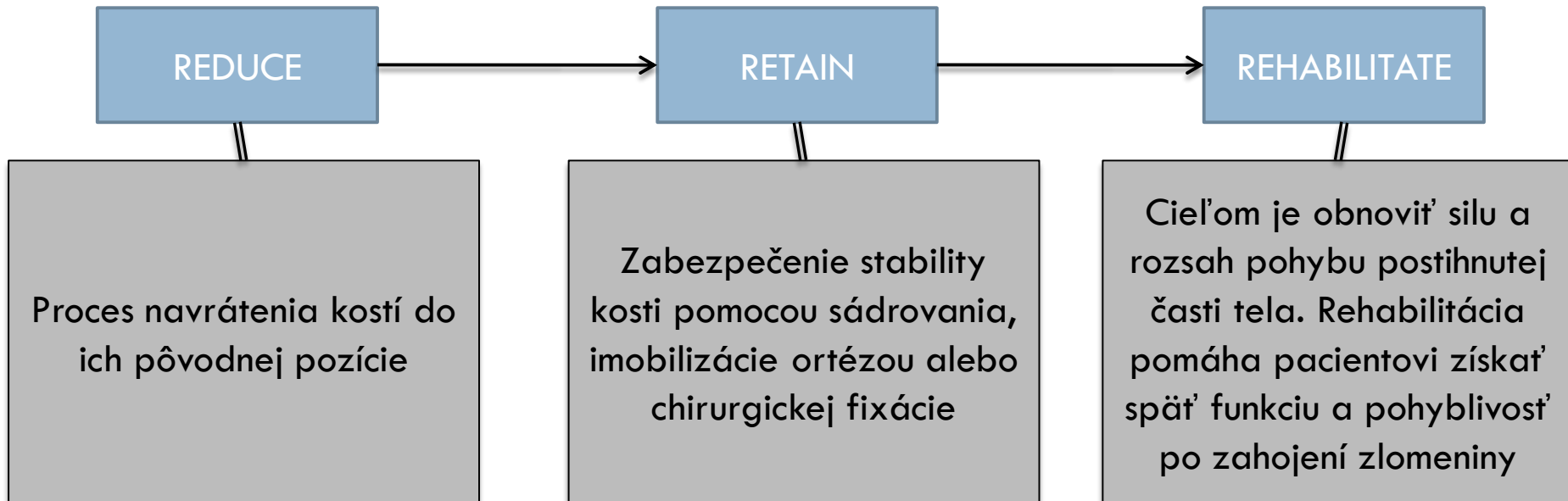
Zobrazovacie  
metódy

- Atypická poloha, tvar
- Bolesť
- Obmedzenie pohybu
- Patologická pohyblivosť
- Krepitácie
- Inervácia a prekrvenie periférie
- Stav mäkkých tkanív

# Princípy terapie

Spôsoby liečby:

1. Konzervatívna- zatvorená repozícia, fixácia sádrou alebo obvazom, skeletálna trakcia
2. Funkčná- fixácia pomocou ortéz u stabilných zlomenín
3. Operačná- osteosyntéza



# Repozícia

## Zatvorená

- Fragmenty sa navrátia do pôvodného postavenia bez nutnosti chirurgickej intervencie

## Otvorená

- Operačné napravenie postavenia fragmentov pomocou osteosyntetického materiálu

## Interferenčná

- Napravenie úlomkov pomocou čiastočne fixovaného implantátu alebo pomocou perkutánne zavedených nástrojov

# Osteosyntéza

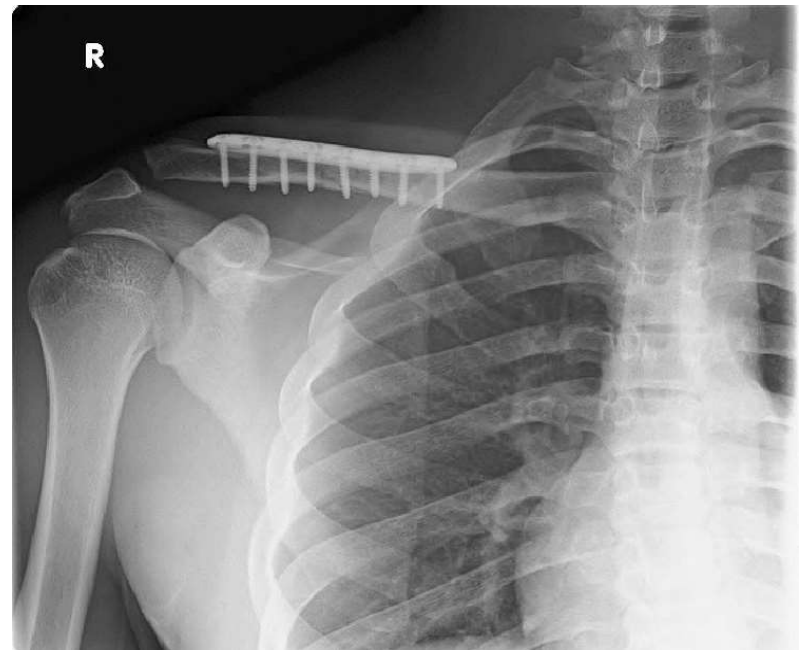
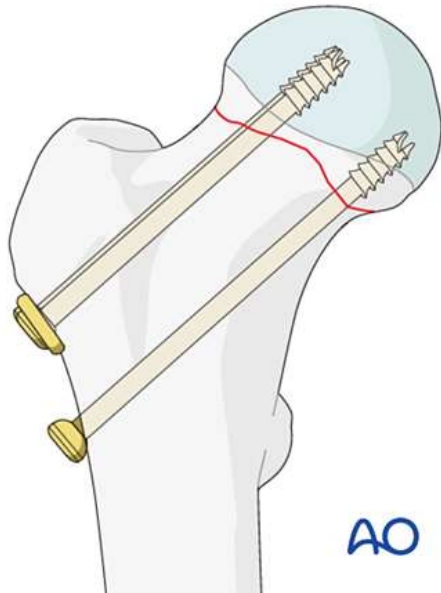
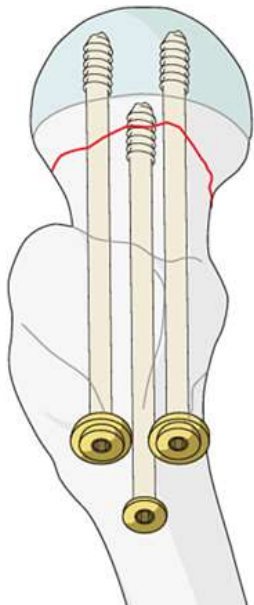
- Stabilizácia kostných fragmentov implantátmi fixovanými k skeletu
- Zabezpečuje pohyb priľahlých kĺbov

## 1. Absolútna stabilita

- pri zaťažení priľahlých kĺbov nedochádza pôsobením svalovej sily k posunu fragmentov
- ťahová cerkláž, kompresné OS skrutky alebo dlaha

## 2. Relatívna stabilita

- umožňuje minimálny pohyb kostných fragmentov a potencuje ich hojenie
- vnútrodreňový klinec, premost'ujúca dlaha, externý fixátor





# Typy osteosyntézy

## Vonkajšia osteosyntéza

- Externý fixátor sa zavádza pomocou Schanzových skrutiek do hlavných fragmentov
- Využíva sa pri dočasnej stabilizácii pri ťažšom poranení makkých tkanív, pri riziku infekcie, v prípade nemožnosti vykonať chirurgickú repozíciu

## Vnútoraná osteosyntéza

- Implantácia dlahy, vnútrodreňová osteosyntéza, samostatne zavedené skrutky, cerkláž

**Ďakujem za pozornosť**