

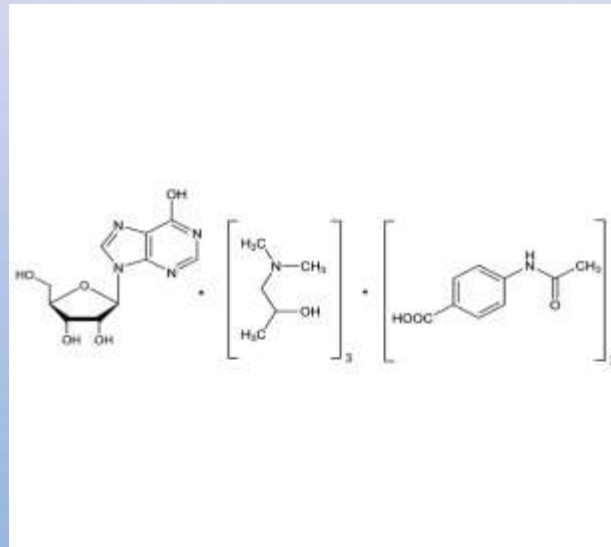
The background features a light purple-to-blue gradient. Scattered across the surface are numerous realistic water droplets of various sizes, some with highlights and shadows. In the upper center, there is a faint, light-colored circular graphic that resembles a stylized sun or a lens flare.

# INOZÍN PRANOBEX A JEHO TERAPEUTICKÉ VYUŽITIE

MUDR. JANA DEKANOVÁ

# ČO JE INOZÍN PRANOBEX ?

- SYNTETICKÝ PURÍNOVÝ DERIVÁT S IMUNOMODULAČNÝM A VIROSTATICKÝM ÚČINKOM
- CHEMICKY DEFINOVANÝ KOMPLEXOM P-ACETAMIDOBENZOOVEJ SOLI N, N- DIMETYLAMINO-2-PROPANOLU A BETA-INOZÍNU
- POZNÁME HO TIEŽ POD NÁZVOM METIZOPRINOL, INOZIPLEX, ISOPRINOSINE



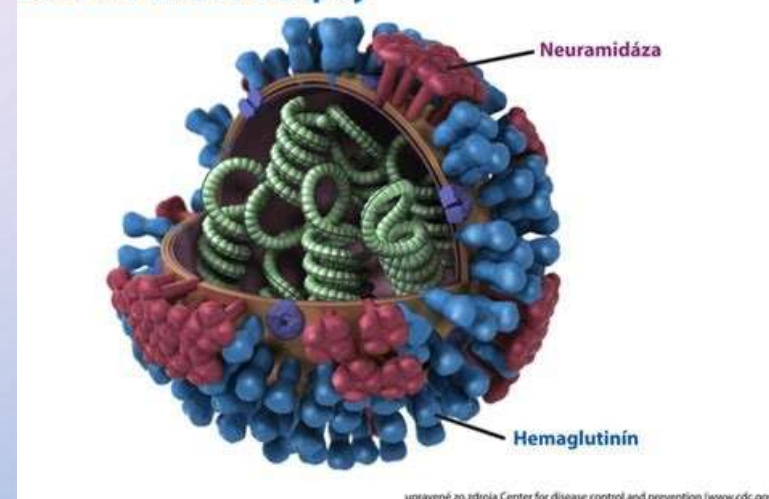
# IMUNOMODULAČNÝ ÚČINOK

- STIMULÁCIA TYPU  $T_H 1$  BUNKOVEJ ODPOVEDE , KTORÁ JE SPOJENÁ S MATURÁCIOU A DIFERENCIÁCIOU T LYMFOCYTOV A ZVÝŠENOU PRODUKCIOU NIEKT. CYTOKÍNOV
- VEDIE K STIMULÁCII TVORBY INTERLEUKÍNU 10 /IL 10/- IDE O CYTOKÍN S VÝRAZNE PROTIZÁPALOVÝM ÚČINKOM ZASAHUJÚCIM DO HOMEOSTATICKEJ REGULÁCIE ZÁPALU
- ZVÝŠENIE POČTU NK BUNIEK A ZVÝŠENIE ICH FUNKČNOSTI
- POTENCIÁCIA CHEMOTAXIE A FAGOCYTÓZY NEUTROFILOV, MONOCYTOV A MAKROFÁGOV

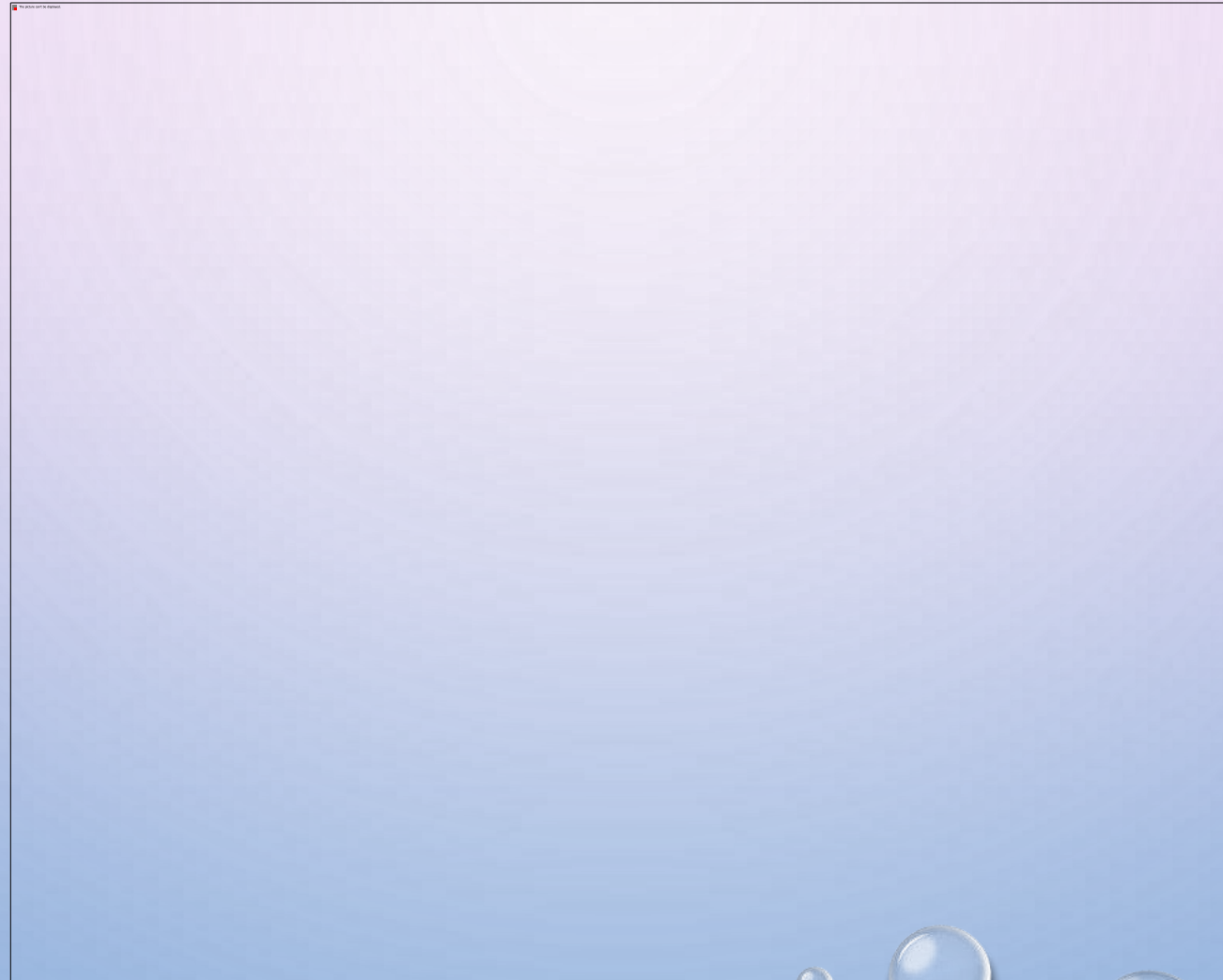
# PROTIVÍRUSOVÝ ÚČINOK

- OVPLYVŇUJE VÍRUSOVÚ REPLIKÁCIU PRIAMO
- VEDIE K NARUŠENIU TRANSKRIPCIE VÍRUSOVÝCH NUKLEOVÝCH KYSELÍN A PROTEOSYNTÉZY VÍRUSOVÝCH BIELKOVÍN NA ÚROVNI TRANSFEROVEJ RNA /PÔSOBNÍM ADENOZÍN DEAMIDÁZY DOCHÁDZA VO VÍRUS. RNA K ZÁMENE ADENOZÍNU ZA INOZÍN/
- INHIBÍCIA VÍRUSOVEJ RNA JE NEŠPECIFICKÁ, PÔSOBÍ NA ŠIROKÚ ŠKÁLU VÍRUSOV

Schéma vírusu chrípky



# MECHANIZMUS ÚČINKU



# INDIKÁCIE PODÁVANIA INOZÍN PRANOBEXU

- RESPIRAČNÉ VÍRUSOVÉ INFEKcie
- BUNKOVÉ IMUNODEFICITY
- INFEKcie VYVOLANÉ HERPETICKÝMI VÍRUSMI: VÍRUSOM HERPES SIMPLEX TYPU 1 A 2, VARICELLA ZOSTER VÍRUSOM (VZV), EPSTEIN-BARROVEJ VÍRUSOM (EBV) A CYTOMEGALOVÍRUSOM (CMV)
- GENITÁLNE KONDYLÓMY (CONDYLOMA ACCUMINATA) – VONKAJŠIE LÉZIE (S VÝNIMKOU MEATÁLNEJ A PERIANÁLNEJ LOKALIZÁCIE) AKO MONOTERAPIA ALEBO DOPLNOK KONVENČNEJ TOPICKEJ ALEBO CHIRURGICKEJ LIEČBY
- MUKOKUTÁNNE, VULVOVAGINÁLNE (SUBKLINICKÉ) ALEBO S ENDOCERVIXOM ASOCIOVANÉ INFEKcie HPV
- VÍRUSOVÉ HEPATITÍDY
- OSÝPKY S ŤAŽKÝM PRIEBEHOM ALEBO S KOMPLIKÁCIAMI
- SUBAKÚTNA SKLEROTIZUJÚCA PANENCEFALITÍDA



# BEZPEČNOSTNÝ PROFIL A NEŽIADÚCE ÚČINKY

- PODÁVANIE JE DOBRE ZNÁŠANÉ DEŤMI AJ DOSPELÝMI
- ŠTÚDIAMI NA ANIMÁLNYCH MODELOCH BOL VYLÚČENÝ TERATOGÉNNY A MUTAGÉNNY EFEKT
- PRI DLHODOBOM UŽÍVANÍ MÔŽE DÔJSŤ K ZVÝŠENIU KYSELINY MOČOVEJ, PRETO JE POTREBNÁ ZVÝŠENÁ OPATRNOSŤ U PACIENTOV S DNOU, HYPERURIKÉMIOU, UROLITIÁZOU A PACIENTOV S PORUCHOU RENÁLNYCH FUNKCIÍ
- MEDZI ĎALŠÍMI NEŽIADÚCIMI ÚČINKAMI V LITERATÚRE BOLI UVÁDZANÉ:
  1. GIT PREJAVY /NAUZEJA, ABDOMINALGIA, HNAČKA/
  2. KOŽNÉ PREJAVY /PRURITUS, EXANTÉM, POCIT PÁLENIA KOŽE/
  3. NEUROLOGICKÉ PREJAVY /CEFALEA, VERTIGO, ÚNAVA, SOMNOLENCIA, INSOMNIA/
  4. PREJAVY Z POHYBOVÉHO APARÁTU /ARTRALGIE, MYALGIE, TENDOVAGINITÍDY/
  5. LABORATÓRNE ZMENY- ELEVÁCIA HEPATÁLNYCH ENZÝMOV

# DÁVKOVACIE SCHÉMY

- DÁVKOVANIE ZÁVISÍ OD HMOTNOSTI, VEKU A TYPU OCHORENIA PACIENTA
- NA SLOVENSKOM TRHU VIACERÉ PERORÁLNE FORMY- SIRUP, TABLETY, GRANULÁT





# AKÚTNA LIEČBA /DĹŽKA TRVANIA 1-2 TÝŽDNE/

1. Dospelí, starší pacienti a deti s hmotnosťou väčšou ako 20 kg:  
Odporúčaná denná dávka je 50 mg/kg/deň do maximálnej dávky 4 g/deň,  
podávaná perorálne v 3-4 rovnakých dávkach počas dňa.
2. Deti staršie ako 1 rok do telesnej hmotnosti do 20 kg:  
Zvyčajná dávka je 50 mg/kg denne  
(1 tableta na 10 kg) rozdeliť do 3 dávok,  
pri sirup. forme 1ml/kg v 3-4 rovnakých dávkach.

# RECIDIVUJÚCE INFEKČNÉ OCHORENIA

- U STARŠÍCH DETÍ A DOSPELÝCH UDRŽIAVACIA LIEČBA 500-1000 MG/DEŇ /1-2 TBL./
- U MLADŠÍCH DETÍ 250-500 MG /DEŇ /0,5-1 TBL./
- V PRÍPADE OBJAVENIA SA RECIDÍVY NAVÝŠIŤ DÁVKOVANIE AKO PRI AKÚTNOM INFEKTE

## SUBAKÚTNA SKLEROTIZUJÚCA PANENCEFALITÍDA (SSPE)

- 100 MG/KG TELESNEJ HMOTNOSTI DENNE AŽ DO MAXIMÁLNEJ DÁVKY 3-4G/DEŇ.

# KAZUISTIKA

## TOBIAS Z. , RSV INF.

- RA: rodičia zdraví, starší brat- astma bronchiale, matkina matka – tyreopathia, otcova matka- histamín. intolerancia
- OA: dieťa z 2. fyziol. gravidity, pôrod spontánny, v termíne, popôrodná adaptácia dobrá, ikterus mal, s nutnosťou FT, dojčený do 8 mesiacov, príkrmy s toleranciou, očk. podľa očkovacieho kalendára, býva často chorý, operácie, úrazy: 0, dispenzár: kardiol. amb. pre defekt predsieňového septa, hospitalizácie: ako 10- dňový nov. pre GER, v neskoršom veku pre adenovirózu
- AA: 0, LA: probiotiká, vit. D, Erdomed pri respiroinfekte
- TO: Zhruba týždeň prítomný kašeľ, OL ordinovaný Erdomed, TT počas posledných 3 dní do 38,5st.C, v deň prijatia na oddelenie výrazne zahlienený, dyspnoický
- OBJ: 2- ročný, dobre komponovaný, dých. sťažené, auskultačne drsné, počuteľné chropky bilat. , neskôr aj s rozvojom obštrukcie, orofarynx nastriekutý, tonzily bez čapov a povlakov, sat. O<sub>2</sub> 93%

# KAZUISTIKA

## TOBIAS Z., RSV INF.

- LAB. VYŠETRENIA: KO v medziach normy, v biochémii CRP 6,49, ľahko vyššie AST 0,71, ostatné parametre v norme
- SÉROLOG. A MIKROBIOI. VYŠETRENIA: serológia na chlamýdie a mykoplazmy pn. negat., TT s nálezom bežnej flóry, TN s negat. nálezom, T na respiračný panel s pozit. výsledkom na RSV
- ZOBRAZOVACIE VYŠETRENIA: RTG hrudníka v AP proj. : známky počínajúcej bronchopneumónie vpravo
- LIEČBA: infúzna, symptomatická, pre postupný rozvoj obštrukcie DDC pridaná bronchodilatačná inhalačná liečba, kortikoid systémovo, pre rozvoj bronchopneumónie aj antibiotická liečba/2. generač. cefalosporín/, pre častú chorobnosť a záchyt RSV z respiračného panelu ordinovaný preparát s obsahom inozín pranobexu

# KAZUISTIKA

## TOBIAS Z., RSV INF.

- **PRIEBEH:** po nasadenej terapii pacient postupne afebrilný, po podaní bronchodilatačnej liečby dyspnoe na ústupe, auskultačne dýchanie bez piskotov, pacient normosaturovaný, vlhký kašeľ na ústupe, kontrolné zápalové parametre negatívne
- **DG:** Bronchitis ac. obstructiva, Bronchopneumónia l. dx. , Defekt predsieň. septa v an.
- **Dop.:** vzhľadom na opak. obštrukčné bronchitídy a častú chorobnosť doporučené vyš. v IAA, podávať preparát s inozín pranobexom v dávke 1ml/kg rozdelenej do 3 dávok po dobu 7 dní



**ĎAKUJEM ZA POZORNOST**